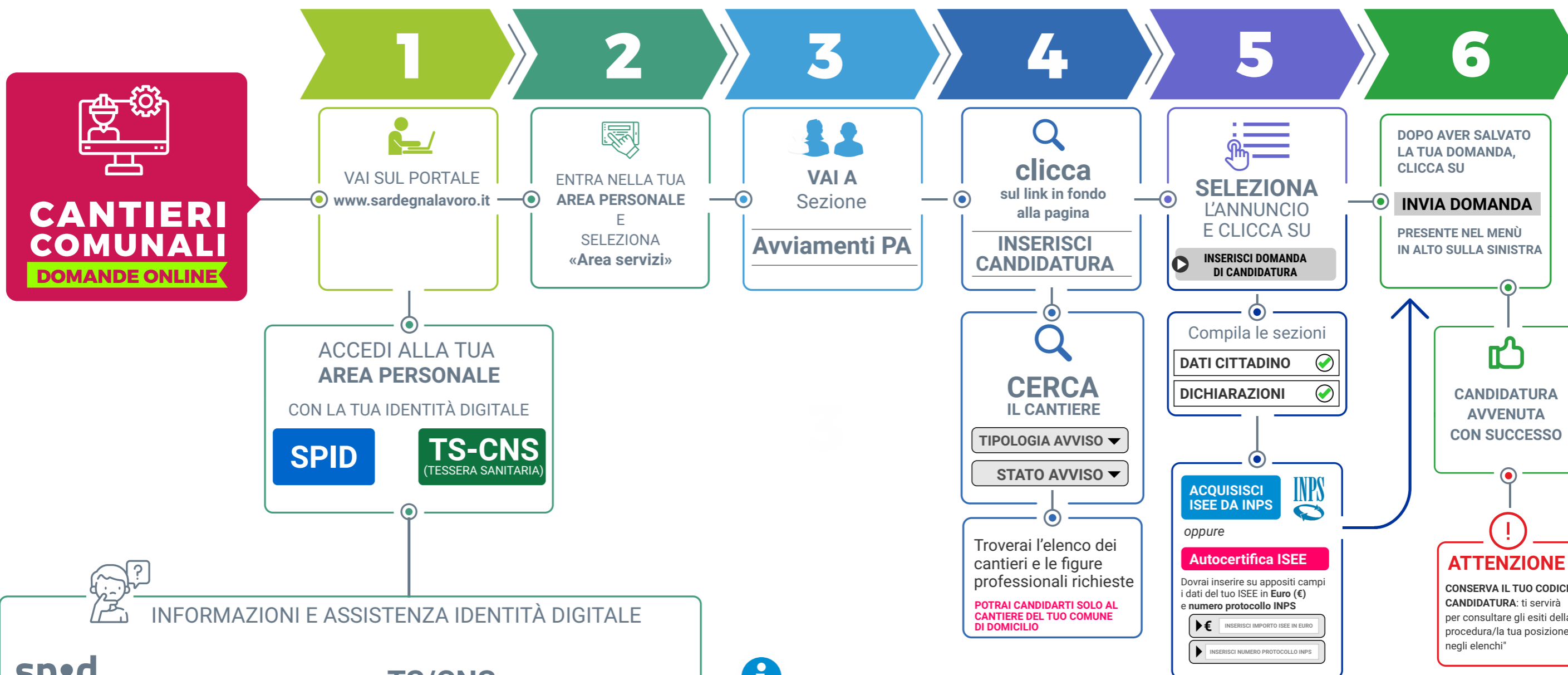


COME PRESENTARE LA DOMANDA DI PARTECIPAZIONE AD UN CANTIERE COMUNALE



INFORMAZIONI E ASSISTENZA IDENTITÀ DIGITALE

spod

visita la pagina dedicata: www.regione.sardegna.it/servizispod/

Contatti

☎ 070 2796325
Dal lunedì al venerdì dalle 09:00 alle 13:00 e dalle 15:00 alle 17:00, esclusi i festivi.

✉ supporto.login@regione.sardegna.it

spod
per saperne di più visita il sito: www.spid.gov.it

TS/CNS

Visita la pagina dedicata: [/tscns.regione.sardegna.it](http://tscns.regione.sardegna.it)

Contatti

☎ 800 336611 (Numero verde)
Dal lunedì al venerdì dalle 9.00 alle 18.00, esclusi i festivi

☎ da mobile o dall'estero (+39) 070 2796301

✉ tesseractoservizisardegna@regione.sardegna.it

SE HAI BISOGNO DI ULTERIORI INFORMAZIONI O SUPPORTO

☎ **CHIAMA IL NUMERO 070 7790900**

✉ **MANDA UNA MAIL aspal.registrazionesil@aspalsardegna.it**

cpi **CONTATTA IL TUO CENTRO PER L'IMPIEGO**

Seguici sui social

f in

Iscriviti alla nostra newsletter AspalPost

ATTENZIONE

CONSERVA IL TUO CODICE CANDIDATURA: ti servirà per consultare gli esiti della procedura/la tua posizione negli elenchi*

CANDIDATURA AVVENUTA CON SUCCESSO

DOPO AVER SALVATO LA TUA DOMANDA, CLICCA SU **INVIA DOMANDA** PRESENTE NEL MENÙ IN ALTO SULLA SINISTRA

Compila le sezioni

DATI CITTADINO ✓

DICHIARAZIONI ✓

ACQUISISCI ISEE DA INPS

oppure **Autocertifica ISEE**

Dovrai inserire su appositi campi i dati del tuo ISEE in Euro (€) e numero protocollo INPS

▶ € INSERISCI IMPORTO ISEE IN EURO

▶ INSERISCI NUMERO PROTOCOLLO INPS

CERCA IL CANTIERE

TIPOLOGIA AVVISO ▼

STATO AVVISO ▼

Troverai l'elenco dei cantieri e le figure professionali richieste

POTRAI CANDIDARTI SOLO AL CANTIERE DEL TUO COMUNE DI DOMICILIO

clicca sul link in fondo alla pagina **INSERISCI CANDIDATURA**

VAI A Sezione Avviamenti PA

ENTRA NELLA TUA **AREA PERSONALE** E SELEZIONA «Area servizi»

VAI SUL PORTALE www.sardegna.gov.it

ACCEDI ALLA TUA **AREA PERSONALE** CON LA TUA IDENTITÀ DIGITALE

SPID **TS-CNS** (TESSERA SANITARIA)

CANTIERI COMUNALI
DOMANDE ONLINE

Comune di Muros - Protocollo n. 0002741 del 11-05-2023 - cat. 3 cl. 2